



# おとてがし

1108200

スリーアール  
**3R政策**

リデュース・リユース・リサイクル

3R Policies

3R (スリーアール) とは、環境と経済が両立した循環型社会を形成していくためのキーワードです。

- ① Reduce (リデュース) ... 廃棄物の発生抑制
- ② Reuse (リユース) ... 再使用
- ③ Recycle (リサイクル) ... 再資源化



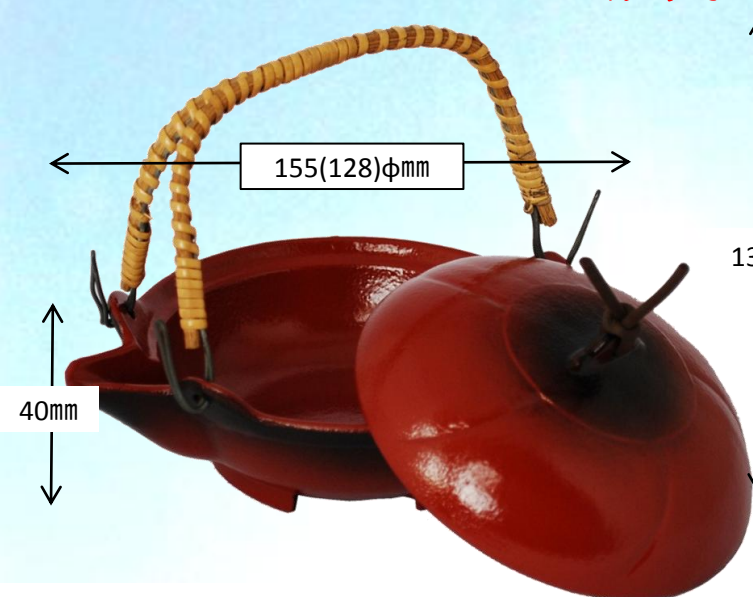
毎年10月は3R推進月間です

21年度の月間概要

●キャンペーンマークの詳細はこちら

旧製品、使用に著しく懸念される商品、再生困難、商品切替を考えている商品引取相談承ります回収にご協力下さい。資源の再利用に、環境保全にも急に涼しくなり過ごしやすくなりました 初秋を感じる料理にいかがですか

## ●●土瓶蒸し●● 新色のご案内 **限りなく漆の色調に仕上げました**



広口で取り皿にも取り出しやすく、目でも料理を楽しんでいただけます (満水量190cc)

価格 **2,800円**



小ぶいな急須を模しました  
**132×80φ×55mm**  
(満水量240cc)  
ミニコンロに合います

価格 **2,500円**



どびんおし  
**135×100φ×50mm (満水量210cc)**  
ミニコンロに合います

価格 **2,800円**



役立つ三角(大・小)価格 **450円**

役立つ三角(大) 105×105×5mm  
役立つ三角(小) 95×95×5mm



細かなランシをちらし、上品に

ご希望の色での施工も請けたまわります **土瓶蒸用ツル/つまみ/ゴムヒモ等部品のみ販売もしています**  
ご案内商品はすべて**日本国産品**です。価格及び商品等の説明は担当営業にお問い合わせ下さい  
仕様は**安全で安心**して使いやすいように日々研鑽しており変更致しますのでよろしくお願い申し上げます。





# おとてがし シリーズ

1108200

3R (スリーアール) とは、環境と経済が両立した循環型社会を形成していくためのキーワードです。

- ① Reduce (リデュース) ... 廃棄物の発生抑制
- ② Reuse (リユース) ... 再使用
- ③ Recycle (リサイクル) ... 再資源化



毎年10月は3R推進月間です 21年度の月間概要

●キケンベンマークの詳細はこちら

スリーアール  
**3R政策**  
リデュース・リユース・リサイクル  
3R Policies

旧製品、使用に著しく懸念される商品、再生困難、商品切替を考えている商品引取相談承ります回収にご協力下さい。資源の再利用に環境保全、温暖化防止、ECOのため

## ◆◆再生商品Q&A◆◆

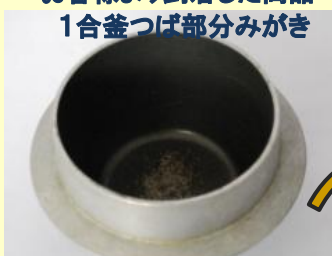
基本の工程と流れ 商品は釜の再生依頼の多い月でした。0.5合釜、1合釜、炊飯釜、全面フッ素加工、内面フッ素施工と商品到着後

検品①・塗装剥離(はくり)

検品②

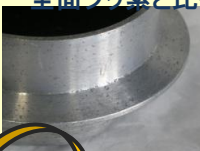
現在付いている塗料をすべてはぐり、同時に汚れ等もきれいに除きます。この工程で生地の状態を確認します。この工程が仕上がりを左右します。生地不良がみられた場合は継続の有無の判断を仰ぎます。

お客様より到着した商品  
1合釜つば部分みがき



内面は経年剥離のようです  
ついている塗料をはぐり、塗料がくっつきやすいようアルミ表面を荒らし、塗装をつけます。この時、つば部分は荒れないように覆い隠して作業します

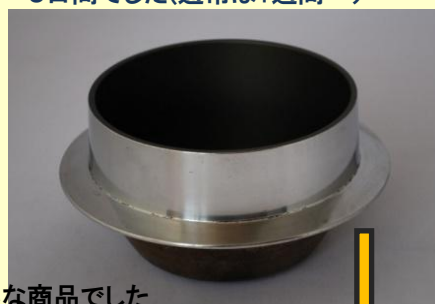
お客様の御依頼は内側だけのフッ素加工でした  
全面フッ素と比べると工程が増えるので料金は少し高くなります  
仕上がりに関しては説明、確認後、作業に取り掛かかります



塗装し焼成した写真

今回はフクレ、穴等も見当たらずきれいな商品でした

仕上がり  
この商品は商品到着から発送まで5日間でした(通常は1週間~)



成形・検品③

下処理を施し、着色をします



全面フッ素加工した商品  
手入れがとても楽です

塗料をつけ焼成・検品④

きちんと色が付いているかむらがないか確認します

梱包・検品⑤

発送  
送られてきた箱ケースに丁寧に梱包し、お客様指定先へと発送します

(右)つば部分のアップ写真  
よく見ると境目が黒く見えます  
目立つ商品と目立たない商品もあり施工してみないとわかりません。仕上げの磨きをかけますがこの部分は構造上機械が入りにくいのでこのようになってしまいますので弊社では取り扱い易い**全面フッ素を推奨**しています



最近では写真添付のEメールや携帯メールにて見積り依頼をいただくことが多くなりました。定番品であれば、すぐに返答させていただき、目安となる金額もできるだけ早くご連絡させていただいております。納期は現物を見ないことには返事のない方がありません。一般的目安日数を参考にしてください。

## ◆◆当社設備の紹介◆◆

### ◆VOL.3 加工設備◆

手加工・機械加工、各種工作機械駆使して品物に応じた方法で加工していきます。弊社には切削加工、プレス加工(抜き型、鍋用ツールやアルミ火皿等に)、NC工作機械旋盤加工(工作機械の一つ)と揃え全て**自社工場**にて作業しています  
ひとつひとつ丁寧な仕事で皆様にご満足いただいております



浅皿鍋の場合はプレス型にはめ(まわりの)せきを落し取る。他カマドコンロは手で落し、多くは電動糸のこで落している



NC旋盤-工作機械の一つ  
釜を削ったり、商品表面を平らにしたり、鍋蓋のつまみ部分を持ちやすいよう削ったりと多くの商品に使用しています



旋盤加工-陶板ふたの端面  
左)未加工 右)加工済(光っている部分)  
手を傷つけない様、なめらかに削ります



グラインダー-砥石を高速で回転させ、削ったり研磨をする。細かな所はハンドタイプを使用



このコーナーへのご質問ご要望ご提案等ありましたら是非お聞かせください  
反映させていきたいと思っております